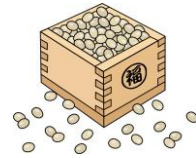


# キラ☆キラ

吉田小学校第5学年  
学年通信 2月号

2019年2月1日

## 6年生に向けて



暦の上では間もなく春となりますが、朝夕の冷え込みは相変わらず厳しく、春とは名ばかりという今日この頃です。しかし、木々の小さな芽を見つけたり、梅の開花の便りが届いたりすると、春が着々と近づいてくるのを感じます。

これから、5年生は6年生を送る会の計画や準備をします。来年度は、最上級生になるという自覚をもたせ、学校のよきリーダー、お手本となるような機会にしていき、一人一人が自覚をもって行動できるように支援したいと思います。

また、1年間の学習のまとめの時期でもあります。自分の苦手なところをきちんと把握し、苦手を克服して6年生へとつなげていけるように、ご家庭でもご協力をお願いします。



### お知らせとお願い!



○インフルエンザが流行する季節になってきました。今後も、体調を崩さないよう

ご家庭でも手洗い、うがいの声かけをお願いします。また、睡眠

時間を十分にとれるように、生活時間について話し合ってください。

○14(木)に「スピーチコンテスト」があります。クラス予選会

を12日(火)に行いますので、「今年、がんばったこと」を暗記できるように、ご家庭でも練習するようにお声がけください。

○20日(水)今年度、最後の授業参観・学級懇談会があります。多くの

保護者の皆様の参加をお待ちしております。



### 【なわとび大会に向けて…】

2月 6日(水) 時間とび：5年生は5分で合格

種目とび：前二重跳び

後ろ二重跳び

交差とび



- 当日の記録で、勝負します。
- 1回勝負です。  
力を出し切れるように、くり返し練習しましょう。
- 5年生は、3年生のとんだ回数を数えてあげます。



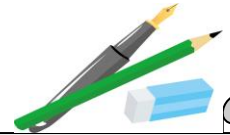
# 今月の行事予定



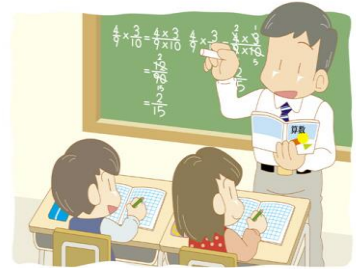
	火	水	木	金
				1 不審者対応避難訓練
4 短縮5時間授業 (13時10分下校)	5 お話朝会	6 校内なわとび大会 委員会活動	7 読み聞かせ	8
11 建国記念の日	12	13 クラブ発表会 クラブ活動	14 スピーチ コンテスト	15
18	19	20 授業参観・懇談会	21 通学班仮編成	22 アウトメディアチャ レンジ(27日まで)
25	26	27 クラブ活動	28 芸術鑑賞会	3/1



# 主な学習予定



- 国語 わらぐつの中の神様
- 社会 社会を変える情報  
情報をいかすわたしたち
- 算数 正多角形と円周の長さ  
分数のかけ算とわり算
- 理科 もののとけかた
- 総合 備えあればうれいなし
- 音楽 世界の音楽を味わおう
- 図工 伝えたい気持ちを箱につめて
- 体育 けがの防止
- 家庭 寒い季節を快適に



- まだまだ寒い日が続きます。朝起きるのがつらいこともあると思いますが、前日に準備を済ませておけば、余裕を持って朝の登校ができるようになると思います。お声がけよろしくをお願いします。
- 6年生を送る会では、5年生が中心となって会を進めます。吉田小のリーダーとしてがんばってほしいと思います。
- 28日は、芸術鑑賞会です。今年は、埼玉県警察音楽隊の方が演奏して下さいます。保護者の方も鑑賞できますので、ぜひ、参加ください。

ろう下は静かに  
歩きましょう!



