

学年だより

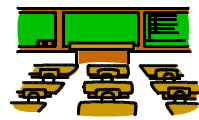
吉田小学校  
1年

# スマイル 5月

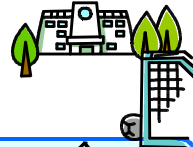
2019・4・27

## 入学して1ヶ月

木々の緑がみずみずしい季節となってきました。入学して約1ヶ月、子供たちは、だんだん学校生活にも慣れ、リズムがたんと見られるようになってきました。入学して約1ヶ月、子供たちは、だんだん学校生活にも慣れ、リズムがたんと見られるようになってきました。入学して約1ヶ月、子供たちは、だんだん学校生活にも慣れ、リズムがたんと見られるようになってきました。



## 5月の行事予定



月	火	水	木	金
4/29 昭和の日	30 休日 退位の日	1 天皇の即位 の日・改元	2 休日	3 憲法記念日
6 振替休日	7 4時間授業 (市教研総会 のため)	8 表札訪問	9 表札訪問	10 表札訪問
13 全校田植え 一斉下校	14 内科検診	15 心臓検診	16 交通安全教室	17
20	21 尿検査 (1日目)	22 尿検査 (2日目)	23 アウトメディ アチャレンジ	24
27	28 おはなしの森	29 第1回 計算大会	30	31 校内競書会

◎11日(土)第1回PTA奉仕作業・引渡訓練があります。  
3時間授業です。

## 5月の生活目標

きまりをしっかり守って生活しよう

## 5月の学習予定

国語

- ・えをみてはなそう
- ・かきとかぎ
- ・あさのおひさま
- ・はなのみち
- ・ぶんをつくろう
- ・ねことねっこ
- ・わけをはなそう

算数

- ・なんばんめ
- ・いくつといくつ

生活

- ・がっこうたんけん

音楽

- ・はくをかんじてあそぼう

体育

- ・鉄棒遊び
- ・新体力テスト

図工

- ・リズム遊び
- ・ひかりのくにのなかまたち
- ・クルクルぐるーり
- ・いろいろならべて



## お知らせ

◎尿検査の提出日を忘れないようにお願いします。

◎全校田植えについて

- ・田植えをします。サンダル、タオル、着替えを持たせてください。

◎下校について

- ・子供たちだけの下校班で帰ります。おうちにいらっしゃるときには、途中まで出迎えてくださると助かります。毎週火曜日は、1年生だけの下校になります。下校時刻は、学習予定表をごらんください。
- ・田んぼに水が入る季節となりました。登下校時に田んぼや用水路で遊ばないようにご家庭でも注意をしてください。また、帰宅後に遊ぶ時にも、十分気を付けるようにお願いします。

◎連絡帳について

- ・連絡帳を中旬頃から書きます。毎日、目を通していただきサインか押印をお願いします。連絡帳の書き方です。て・・・手紙の枚数、れ・・・連絡、も・・・持ってくるもの、し・・・宿題、わ・・・忘れ物

◎宿題について

- ・音読と体力アップは、毎日の宿題です。国語、算数のプリントやドリルの宿題も少しずつ出します。子供たちには、十分に説明してから宿題を出しますが、一緒に目を通していただけると子供たちの自信にもつながると思います。よろしくお願いします。

