

輝き

幸手市立吉田小学校 第4学年だよ

平成31年4月8日 第1号

4月

進級おめでとうございます

ほおに感じる風が暖かく、校庭の花壇にも色とりどりの花が咲きそろっています。子供たちも新しい学年に進級し、期待で胸がいっぱいだと思います。4年生からはクラブ活動も始まり、高学年の仲間入りです。学校の中でも、少しずつ活躍する場が多くなると思います。一人一人が自信をもって活動し、楽しくいきいきとした学校生活を送ることができるように一緒に努力していきたいと思っています。

これから1年間、保護者の皆様のご理解とご協力をよろしくお願いいたします。

4年1組担任 ○○○○です。4年生は、新しいことにチャレンジする大事な1年になります。子供たちが、それぞれのカラーを活かし、光り輝く1年になるよう指導していきます。よろしくお祈りします。

お知らせとおねがい

- 4月27日(土)に授業参観、学級懇談会、PTA総会があります。今年度最初の懇談会ですので、ぜひご参加をお願いします。
 授業参観 13:30~14:15(教室)
 PTA総会 14:30~15:40(体育館)
 学級懇談会 15:45~16:15(教室)
- 配付物や提出物がたくさんあります。書類の確認をし、提出期限を守ってください。
- 欠席する場合は、欠席届を連絡袋に入れ、班長さんやきょうだい等をお願いしてください。
- 学習で使用するノートは、最初は学校で用意します。使い終わったら同じ形式のノートを用意してください。学習用具には必ず名前を書いてください。
- 17日(水)から放課後の陸上練習が始まります。練習時間は後日配付する練習予定表をご確認ください。練習を欠席、見学する場合は連絡帳でお知らせください。



今月の予定



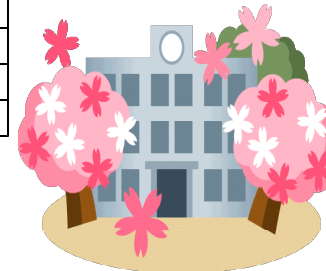
| | |
|--------|-----------------------------|
| 8日(月) | 始業式 3時間授業 入学式 |
| 9日(火) | 3時間授業 通学班編成 一斉下校 |
| 10日(水) | 給食開始 代表委員会 発育測定・視力検査 |
| 11日(木) | 埼玉県学力・学習状況調査 |
| 12日(金) | 4時間授業 13:15集団下校 読み聞かせ |
| 17日(水) | 1年生を迎える会 クラブ活動 放課後陸上練習開始 |
| 19日(金) | 離任式 |
| 22日(月) | 全校遠足 |
| 23日(火) | 小児生活習慣病予防健診 |
| 24日(水) | クラブ活動・全校遠足予備日 |
| 25日(木) | 歯科健診 |
| 26日(金) | 色覚検査(希望者) |
| 27日(土) | 第1回授業参観・学級懇談会・PTA総会 |
| 29日(月) | 昭和の日 |
| 30日(火) | 休日 |

17日からクラブ活動が始まります。活動終了後下校となります。

4年生は小児生活習慣病予防健診があります。問診票に、記入して提出してください。

学習予定

| | |
|------|---------------------|
| 国語 | 春のうた 白いぼうし 漢字の組み立て |
| 書写 | 筆順と字形1(毛筆) |
| 社会 | 安全な暮らしとまちづくり |
| 算数 | 折れ線グラフと表 角の大きさ |
| 理科 | あたたかくなって |
| 音楽 | 明るい歌声をひびかせよう |
| 図工 | 見つけたよ、この色 すてきだね、その色 |
| 体育 | 体ほぐしの運動、多様な動きをつくる運動 |
| かくかく | ぼくらは環境探検隊 |



生活目標

☆進んであいさつや返事をしよう

ご家庭でも声かけをお願いします。

