

スマイル

2019.4.8

ご入学おめでとうございます。

うららかな春風のもと、健やかに成長されたお子様が、入学式を迎えられましたことを心よりお喜び申し上げます。

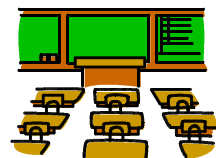
小学生となる期待や喜びで、子供たちの小さな胸は、いっぱいにくらんでいることと思います。希望に満ちた小学校生活のスタートを心よりお祝い申し上げます。

これからの学校生活で、多くの友だちと豊かにかかわり、元気いっぱい成長して行ってほしいと願っています。子供たちが安心して学校生活を送れるよう、職員一同、力を合わせて頑張ります。保護者の皆様のご理解とご協力をよろしくお願い致します。

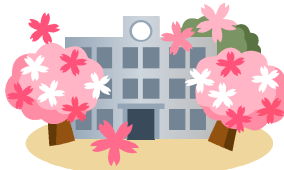
担任紹介 小花孝子 (こばな たかこ)

ご縁がありまして、1年生を担当することになりました。

小学校スタートの学年の責任の重さを感じながら、かわいい子供たちと勉強に運動に頑張ります。よろしくお願い致します。



4月の行事予定



月	火	水	木	金
8 ・入学式	9 ・3時間授業 ・通学班編成 ・一斉下校	10 ・4時間授業 ・給食開始	11 ・発育測定 ・視力・聴力検査(1年) ・4時間授業	12 ・4時間授業
15	16	17 ・1年生を迎える会	18 ・縦割班打ち合わせ	19 ・離任式 集団下校 (3時45分)
22 ・全校遠足	23	24 ・全校遠足予備日	25 ・歯科健診 (全学年)	26
29 昭和の日	30 休日			

◎発育測定や健康診断があります。問診票など提出期日をご確認いただきますようお願い致します。

4月の学習予定

国語

- ・あさ・なんていおうかな
- ・どうぞよろしく
- ・うたにあわせてあいうえお
- ・ことばをつくろう

算数

- ・なまづくりとかず
- ・こえにだしていおう

体育

- ・ゆうぐあそび
- ・からだほぐしのうんどう

音楽

- ・うたでなかよしになろう

図工

- ・すきなものいっぱい
- ・「じぶんマーク」でみんなとともだち

生活

- ・ともだちいっぱい
- ・がっこうたんけん

お知らせ

○下校について。

10日(水) 11日(木)の2日間は、1年生だけの下校です。担任と職員で途中まで送って行きますが、お迎えが可能な方は、途中まででもかまいませんので、出迎えてくださるようお願い致します。下校時刻は、週の学習予定表をごらんください。

★毎週火曜日が、1年生だけの下校になります。気をつけて下校するよう学校でも話しますが、ご家庭でも声かけをお願い致します。

○22日(月)の全校遠足について。

全校遠足は、縦割り班で宇和田公園に歩いて行きます。少しのおやつと水筒を用意してください。服装は普段着です。

○授業参観・懇談会、PTA総会について。

27日(土)授業参観(5時間目13:30~14:15)、PTA総会、懇談会があります。ぜひ、ご出席ください。

○欠席するときについて。

欠席届に記入し、通学班の班長かきょうだいに渡し、担任までお願いします。体育を見学するときは、見学届を出してください。



4月の生活目標
進んであいさつや返事をしよう



