

# 白馬

幸手市立吉田小学校 学校だより <平成30年11月1日11月号>

<学校教育目標>

☆みんなと仲良くする子 にこにこ 男子 49名  
 ☆こつこつ勉強する子 わくわく 女子 34名  
 ☆しっかり運動する子 のびのび 合計 83名



## 11月



地域に開かれた学校から地域とともにある学校へ

校長 二階堂 朝光

校庭のケヤキが黄赤色に色づき始め、朝夕はすっかり寒くなり秋の深まりを感じさせる日々が続いています。吉田地区体育祭・吉田小学校運動会は、体育協会吉田支部の方や地域の方の万全の準備のおかげで延期することなく開催することができました。子供たちは青空の下、今までの練習の成果を遺憾なく発揮し、大観衆を沸かすことができました。保護者の皆様、地域の皆様のご支援ご協力に改めて感謝申し上げます。地域の深い絆を感じた一日となりました。

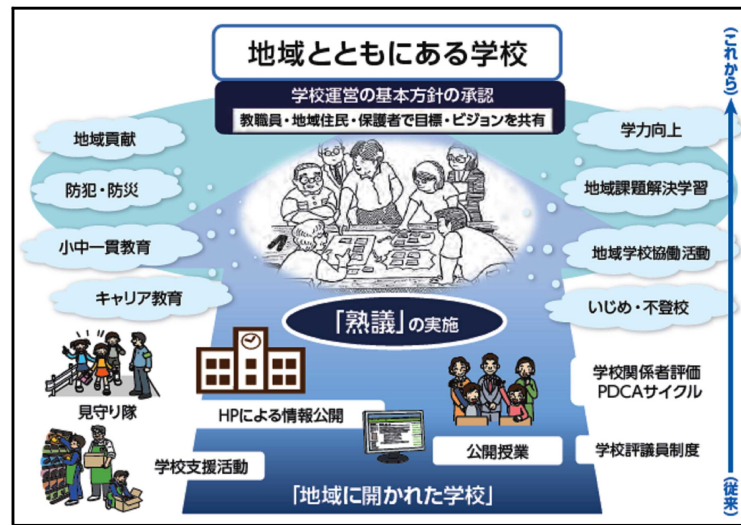
また、24日・25日と実施した修学旅行では、泊まりたい宿ランキングベスト10に入る「天成園」に宿泊し、とてもマナーのよい吉田小の6年生を見た宿泊客が、「とってもいい子達ね。どこの学校かしら」「中学生かな？きちんとしているね」など、高評価をいただきました。宝戒寺での座禅体験や、蒲鉾づくり体験、そして、ランクの高い天成園の宿泊など、小規模で、行儀のよい子供たちから受け入れていただけるのだと旅行業者の担当から教えられました。私自身とてもよい修学旅行となりました。

さて、本校では、「地域に開かれた学校」として、運営支援協議会を開催し学校運営を行ってきました。そのような中、この秋から、幸手市教育委員会の指定を受け、コミュニティ・スクールとなります。

コミュニティ・スクールとは、学校だけでなく保護者や地域住民が協働して地域性を生かして学校運営を高めるための仕組みです。学校運営協議会で決められた方針が学校応援団等の地域協力者の方々に伝えられ、様々な取組が実施されます。今まで学校独自で行われていた運営支援協議会に、市の教育委員会の事務局職員等の参加も求められるようになります。

吉田小学校の児童は、将来、吉田地区を、そして、日本の未来を担う大事な宝です。その大事な宝を、「地域に開かれた学校」から、「地域とともにある学校」で、より一層、大切に育んで行きたいと思っております。今後とも、どうぞよろしくお願い申し上げます。

コミュニティ・スクールに関する具体的なお話は、今後、運営支援協議会等させていただきます。



### <11月10日(土)・「吉田っ子フェスティバル」を行います>

11月18日(土)に、学校評議員の皆様・子供たちの体験活動の指導、登下校時の安全指導、放課後子ども教室、クラブ活動の指導、読み聞かせ等でお世話になっている方々をご招待し、「吉田っ子フェスティバル」を行います。

第1部は「感謝の会」、第2部は「各学年の出店」の予定です。各学年の子供たちが創意工夫した出店を行いますので、保護者の皆様には、子供たちの活躍の様子をご覧いただき、共に楽しい一時をお過ごしいただきたいと思います。

### <友田明美著「子どもの脳を傷つける親たち」NHK出版新書>

「マルトリートメント」という言葉を聞いたことがありますか？この言葉は、「不適切な養育」という意味で使われます。日常の中で子供への大人の不適切なかかわりによって、子供たちのこころが傷つくだけでなく、成長過程の脳が変形する可能性まであるということです。著者の友田明美さんは、福井大学で子供のこころの発達について研究をされている方です。子供の前での夫婦げんか、心ない言葉がけ、スマホ・ネグレクトにきょうだい間の差別、しつけという名の体罰等を繰り返すことで子供の脳を物理的に傷つけ、学習意欲の低下や非行、うつや統合失調症などの病を引き起こすことが明らかになっています。

「読書」にはうってつけのこの季節、子供とのかかわりを再確認するために、読んでみるのはいかがでしょうか？

### <もう一度確認を！「家庭学習のすすめ」>

お子さんの家庭学習の様子はどうですか？ご家庭でどのように学習をしていますか？今年度は、12月6日に市で統一の学力調査があります。冬休みもまもなくやってきます。このあたりでお子さんの家庭学習について振り返ってみてはいかがでしょうか。

低学年のうちはあくまでも「勉強をしよう」と思い、机に向かう習慣をつける」ことを重視してください。高学年では、予習よりも復習に重点をおいて学習をすると効果的です。家庭学習の時間は、宿題以外に(1日10分×学年+10分)を目安にできるようにしましょう。

また、低学年のうちには、保護者の方はできるだけそばでつきそい、困っていたら声をかけるように、高学年でも保護者の方が導いてあげると、より効果的な復習ができます。具体的に何をすればいいのか、それによって、どのような結果が得られるのかを子供がわかれば、学習に取り組みやすくなり習慣化しやすくなります。よろしくお願いたします。

### <12月・1月当初の主な行事予定>

- 12月 4日(火)・5日(水)・6日(木)・7日(金) 個別面談
- 12月 5日(水) 租税教室(6年生)
- 12月 6日(木) 読み聞かせ・幸手市統一学力調査  
東中学校区合同学校保健安全委員会
- 12月10日(月) 登校指導・安全点検
- 12月10日(月) ~15日(金) 清掃週間
- 12月11日(火) 東中学校区合同外国語授業(6年生)
- 12月12日(水) クラブ活動
- 12月13日(木) 社会科現地学習(5・6年生、国会議事堂・NHKスタジオパーク)
- 12月19日(水) 給食終了日(通常日課)
- 12月20日(木) 3時間授業・一斉下校・ワックスがけ
- 12月21日(金) 第2学期終業式・3時間授業・一斉下校
- 12月23日(日・祝) 天皇誕生日
- 12月24日(月) 振替休日
- 12月25日(火) ~1月7日(月) 冬季休業日
- 1月 8日(火) 第3学期始業式・3時間授業・一斉下校



◎主な行事予定は、変更になる場合もあります。ご理解・ご協力をよろしくお願いいたします。

### <お知らせとお願い>

- 毎月1日は、諸経費引き落とし日です。通帳の残高をご確認いただき、1回で引き落としができるように、ご協力をお願いします。
- 11月17日(土)・18日(日)は、資源回収日です。子供たちの学習や学校の環境整備のために、ご協力をよろしくお願いいたします。