

# 生活「町のすてき 大はっけん」ワークシートI

名まえ( )

たん元のめあて

じぶんのすんでいる まちについて、はっけんしたことや しらべたことについて しょうかいしよう。

㊦ いえのまわりや、学校のまわりに どんなものがあるか ちずに かきこみましょう。

1 みなさんの いえの まわりや、学校のまわりには どんなものがありますか。

わかることや 知っていることを ちずに かきこんで みましょう。

つうがくろいがいの ばしょでも 知っているものはあるかな？

## 〈ちゅうい〉

○ ちずは、じぶんの ちくの ちずを つかいましょう。

(としま、よしの・ひらすか、ひらの・なかの・ながま、かみおうぎ のちずが あります。)

○ ほかのちくで、わかることや 知っていることがある人は、じぶんのちく いがいのちずに かきこんでみましよう。

○ おうちの人と いっしょに やっても いいですよ。

## 〈かくこと〉

○ じぶんのいえ

○ つうがくろ(赤で どうろに せんを かこう)

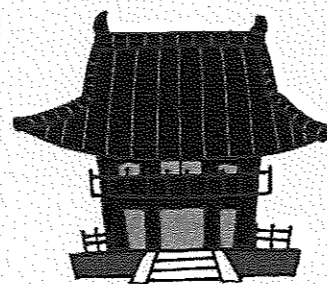
○ 見つけたもの、あるもの

・ ひょうしきやかんばん

・ おみせ

・ こうえん

・ 110ばんのいえ



学校が はじまったら、大きなちずに  
みんながしらべてきたことを かきこむよ！  
たのしみだね！

・ ともだちのいえ

・ おてらやじんじゃ

・ はたけに うえてあるもの

・ こうみんかんや しゅうかいじょ

・ ゆうびんきょくや しょうぼうしょ

・ そのほかの たてもものや 見つけたもの などを ちずに かけるといいですね。

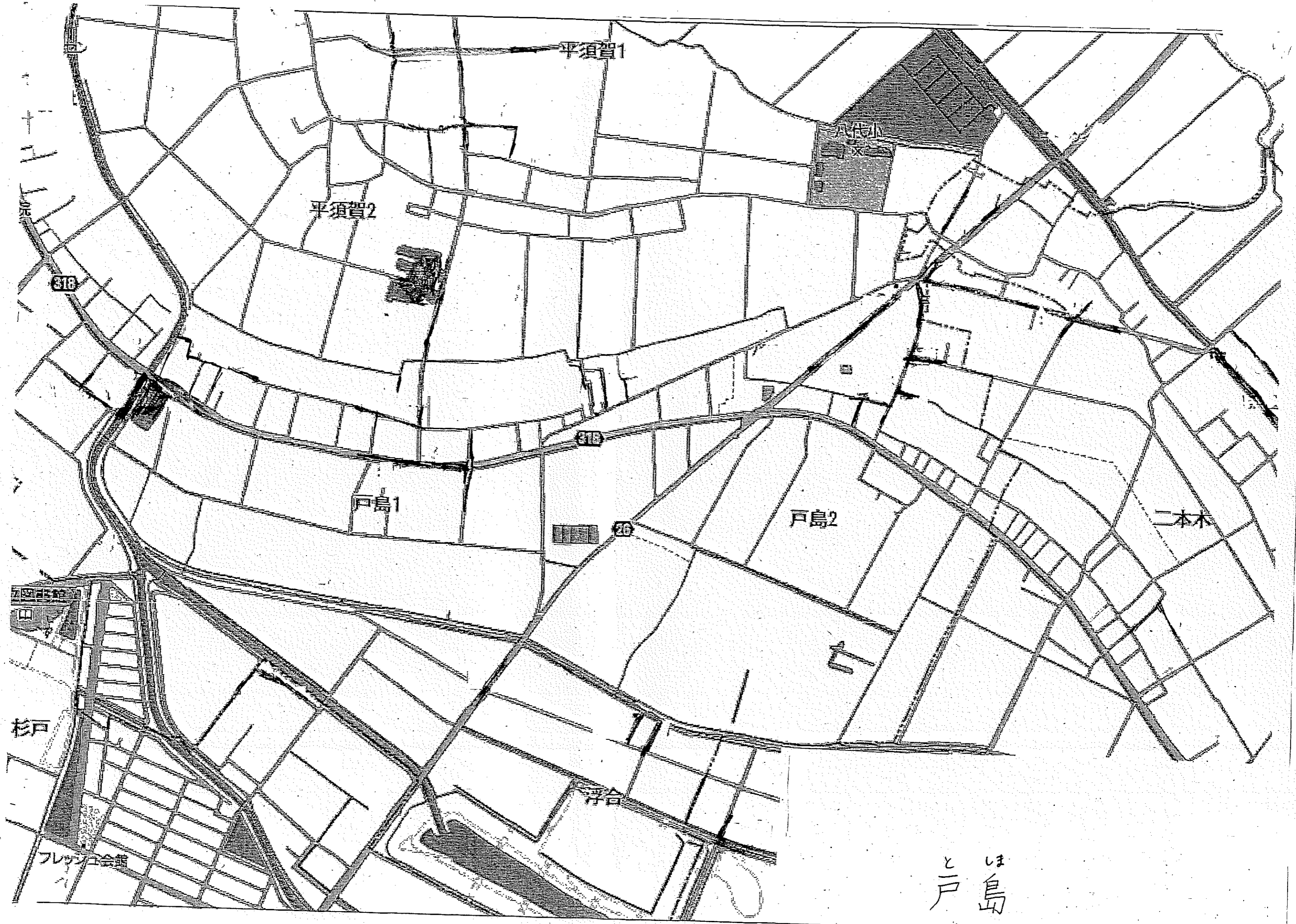
2 ちずを見て、気づいたことや わかったことを かきましよう。

--

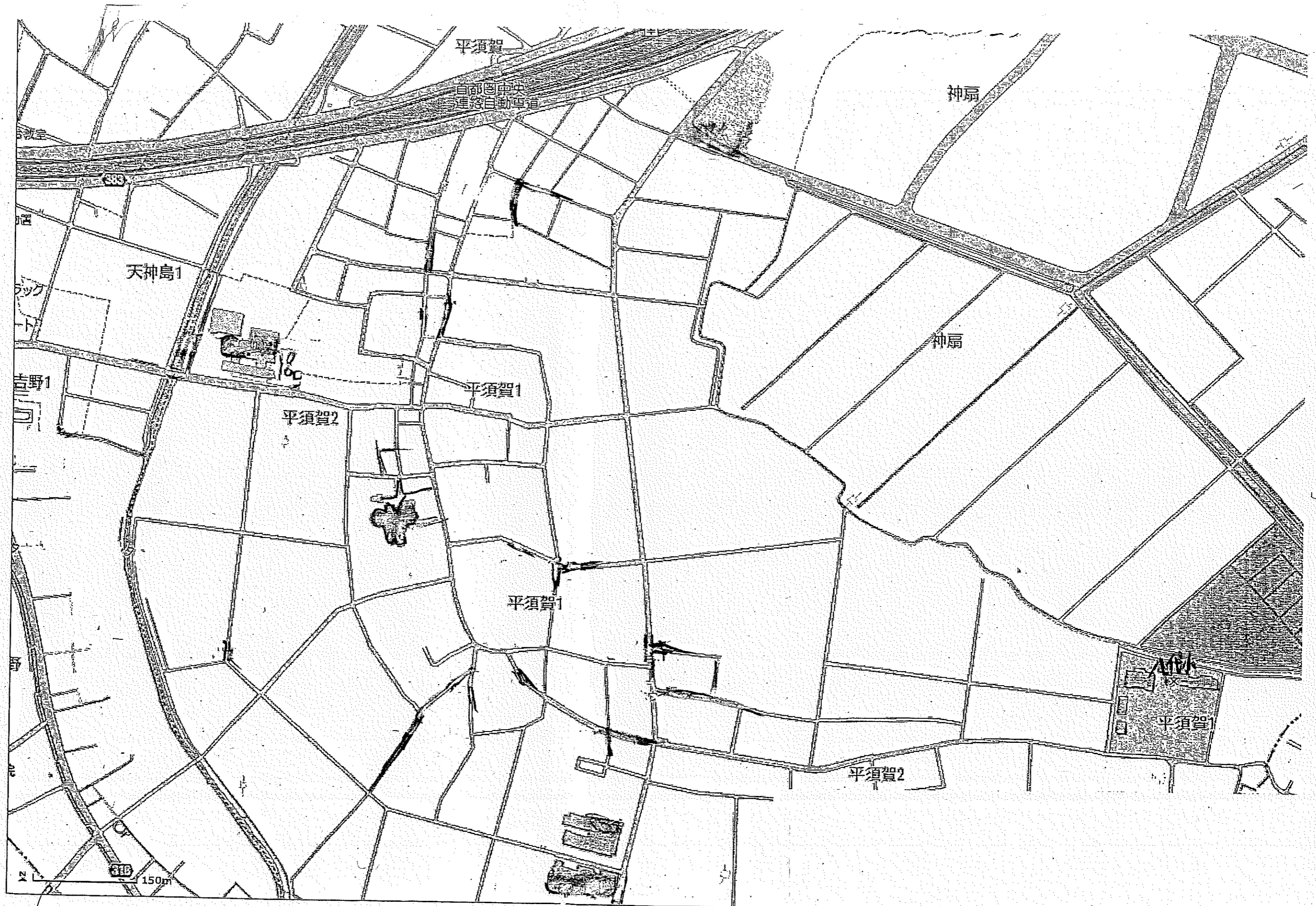
3 ふりかえりを しましよう。あてはまるものに まるを つけましよう。

じぶんの いえの まわりには、どんなものがあるか わかりましたか。

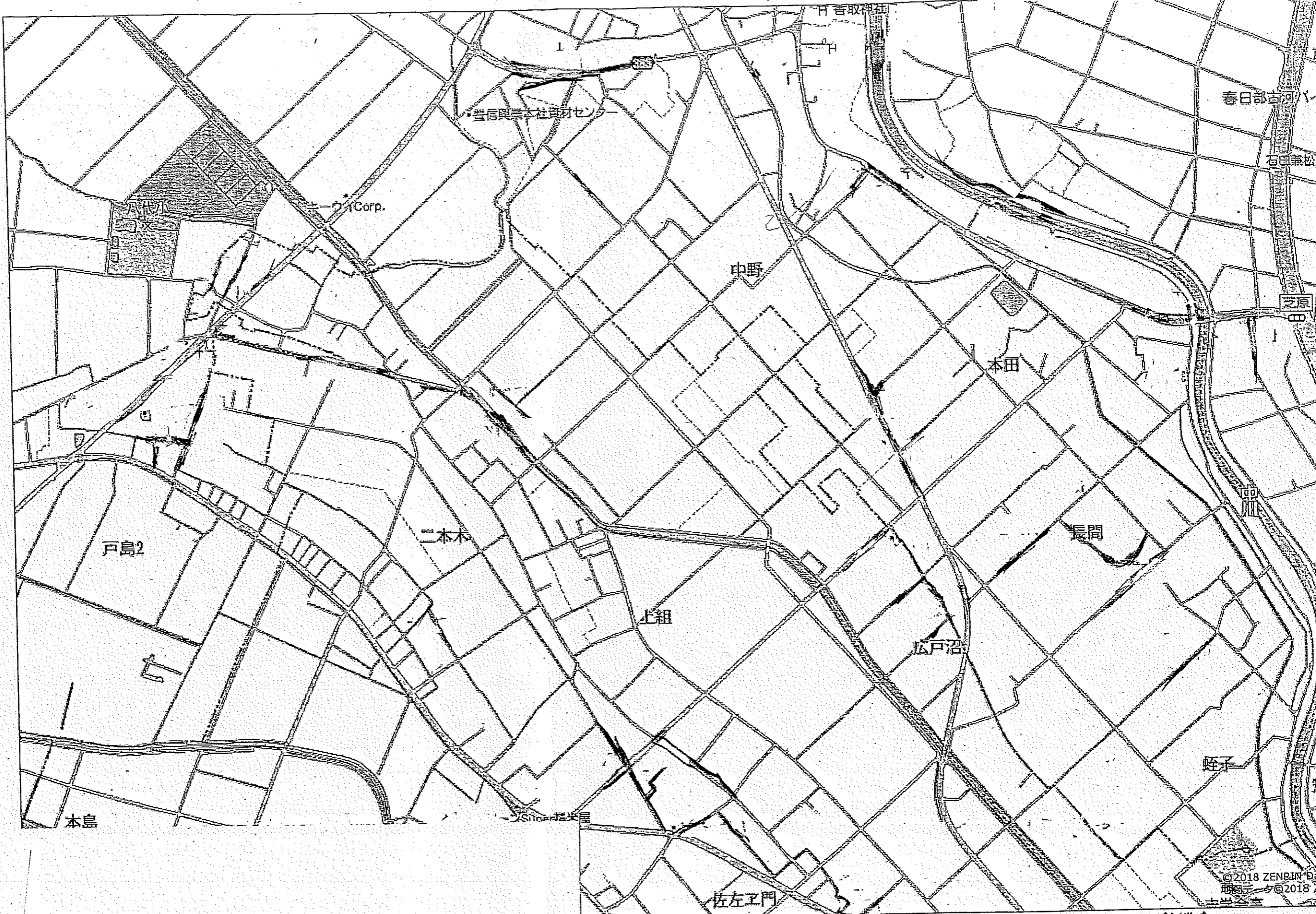




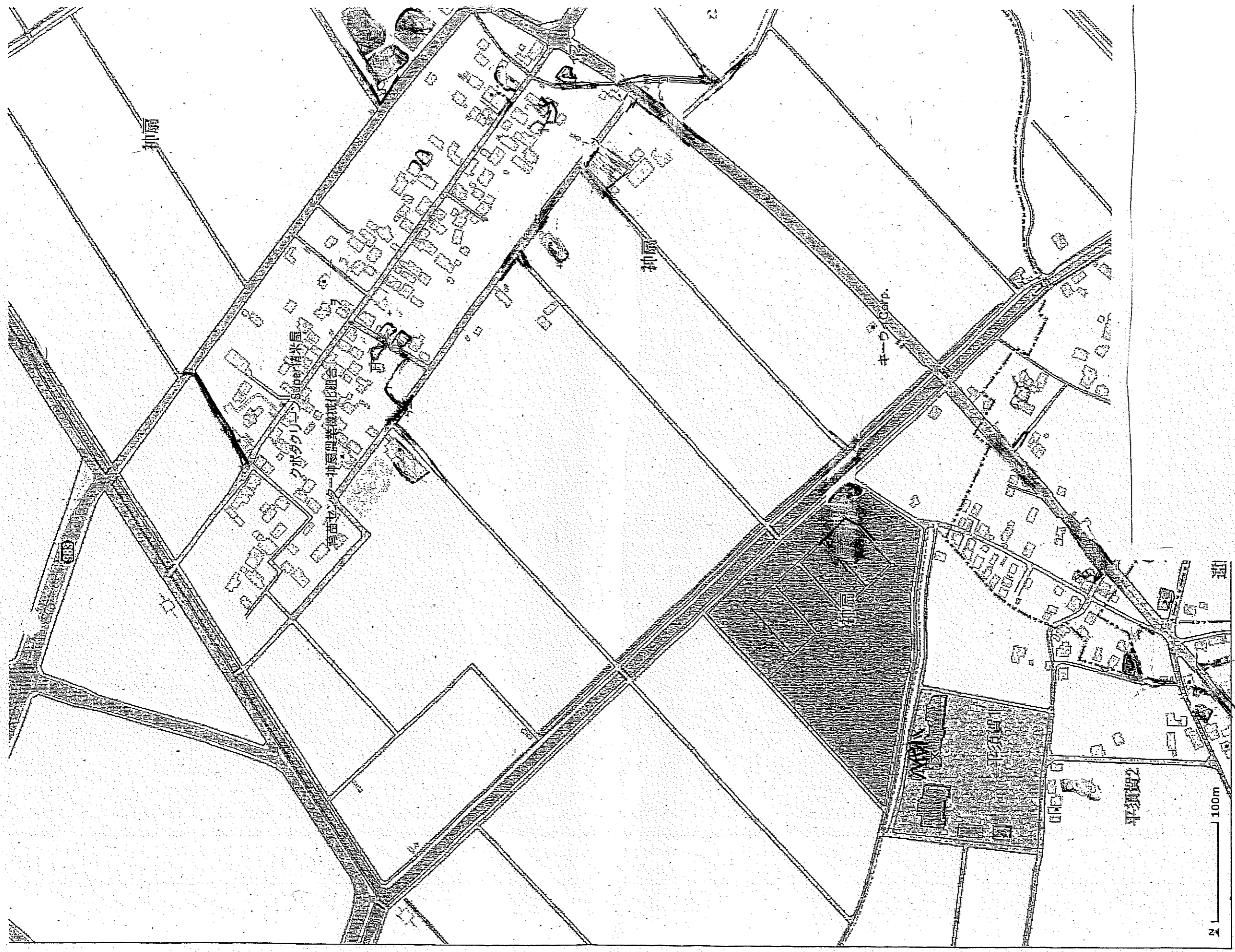
とほ  
戸島



此の 町すか  
吉野・平須賀



ひらの ひかの ひがま  
平野・中野・長間



かまがた  
神廟