



幸手中学校だより 令和6年4月8日(月)発行



本校 HP はこちらから

校 是
学校教育目標

「全力は美なり」

「学び続ける生徒」「心豊かな生徒」「活力ある生徒」

幸手中学校電話番号 0480-42-0203 さわやか相談室 0480-43-0616

「 毎日がトレーニング！ あなたはやればできる人！」

校長 島方 勝弘

新入生の皆さん、入学おめでとうございます。2, 3年生のみなさん、進級おめでとうございます。令和6年度が始まりました。126名の新入生を迎え、全生徒数は448名でのスタートとなりました。幸手中学校は、今年78年目を迎える歴史と伝統のある中学校です。本校が目指す「学び続ける生徒」「心豊かな生徒」「活力のある生徒」とは、人として成長するために学ぶことを大切にし、思いやりの心を高め、人間らしく堂々と生きる人になってほしいとの願いが込められています。諸先輩が築き上げた良き伝統が引き継がれて、校是「全力は美なり」のもとに、これまでに多くの教育的成果をあげてきました。何事にも全力を尽くすことでその誠実さが認められ、誰からも愛される人になることを理想としています。今年度も、校是や教育目標を理想に掲げながら生徒の皆さんの教育にあたります。教職員が一丸となって取り組みますので、地域や保護者の皆様方のさらなるご支援とご協力をお願い申し上げます。

この3年間は皆さんにとって大切なかけがえのない日々になります。将来の生き方の基盤づくりの日々です。将来皆さんが家庭生活や社会生活を営む上で多くの人々に愛され、豊かな人生を送ってくれることを私たちは願っています。そのためには皆さん自身が努力をしなければなりません。

「オレはやればできるんだー！」「私にできないことはない！」という気持ちをしっかり持ってください。学校はいわばトレーニングの場です。学力を身につけることは大切です。さらに、皆さんが将来豊かで幸せな人生を歩んでいくためには、すべての人にやさしく接することのできる高度な人権感覚とその基盤になる豊かな人間性を養うことも重要です。自分も含めてみんなを大切に思う気持ち、集団で取り組むことの素晴らしさを幸手中学校でぜひ体感してください。

『失敗や挫折をしたことがない人とは、何も新しいことに挑戦したことが無いということだ。』（アルベルト・アインシュタイン：理論物理学者）人には、してはならない失敗とすべき失敗があります。前者は人を傷つける言動です。後者はそれ以外です。大いに失敗して全力での挑戦の日々にしていきましょう。

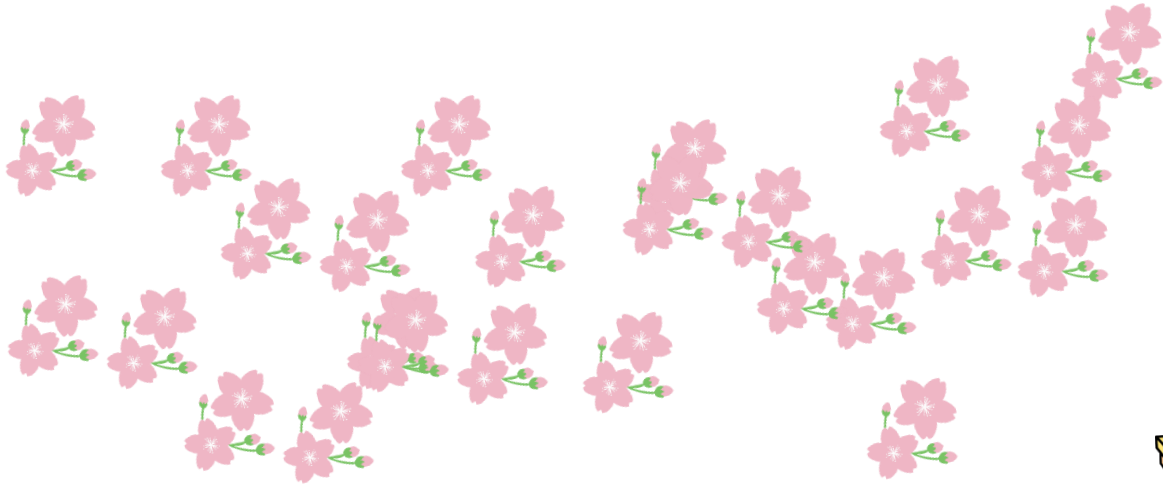
生徒の皆さんが目標や希望をもって前向きに生活できるように、先生方と「幸中キャリアアップガイドライン」を作成し、一昨年度から各教室に掲示しました。中学校3年間はアツという間です。一日一日を大切に、学力を高め、豊かな心、丈夫な身体をお互いに磨いていきましょう。

- | | |
|---------------|-------------------------------|
| 第1学年【自分を知ろう】 | 自己を見つめ、自分のよさや個性を知り生活にいかす。 |
| 第2学年【自分を磨こう】 | 自らの課題を解決する手立てを考えて、積極的に取り組む。 |
| 第3学年【自分を高めよう】 | 希望する進路に関する情報を収集し、なりたい自分を発見する。 |

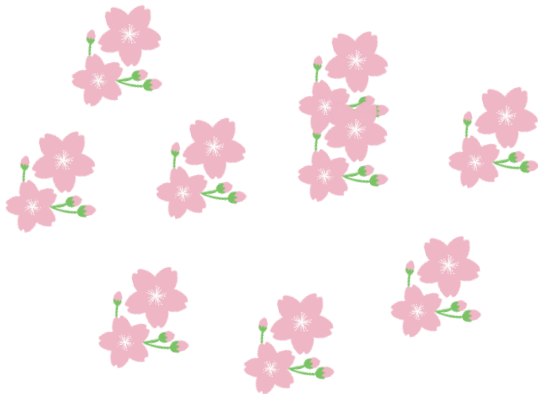
「幸 中 キャリアアップ ガイドライン」より



令和6年度スタート！～幸手中職員組織の紹介～



お世話になりました



～出会いの4月～

4月5日の準備登校を利用して、式場を3年生が中心となって準備してくれました。新たな仲間との出会いを大切に、今年度も「全力は美なり」で前進します！



日	曜日	4月行事予定	曜日	5月行事予定
1	月	春休み	水	
2	火		木	歯科健診③、部活保護者会
3	水		金	祝 憲法記念日
4	木		土	祝 みどりの日
5	金	準備登校	日	祝 こどもの日
6	土		月	振替休日
7	日		火	内科検診④
8	月	入学式・始業式	水	生徒会朝礼
9	火	教科書配布	木	交通安全教室
10	水	新入生歓迎会、給食開始	金	
11	木	歯科健診①、新入生テスト、基礎学力テスト	土	
12	金	身体測定①	日	
13	土		月	教育実習開始
14	日		火	生徒会朝礼、県学調(1年)
15	月	身体測定②、清掃開始	水	通信陸上
16	火	内科検診①	木	県学調(3年)、専門委員会
17	水		金	尿検査①
18	木	全国学力・学習状況調査、専門委員会	土	
19	金	授業参観・学級懇談会	日	
20	土		月	尿検査②、心臓検診
21	日		火	体育祭予行
22	月	避難訓練	水	
23	火	生徒会朝礼、内科検診②	木	
24	水	生徒手帳用写真撮影	金	体育祭準備
25	木	歯科健診②、評議会	土	体育祭
26	金	離任式	日	
27	土		月	振替休業日
28	日		火	体育祭予備日
29	土	祝 昭和の日	水	
30	日	内科検診③県学調(2年)	木	全学調経年(3年)、評議会
			金	講演会