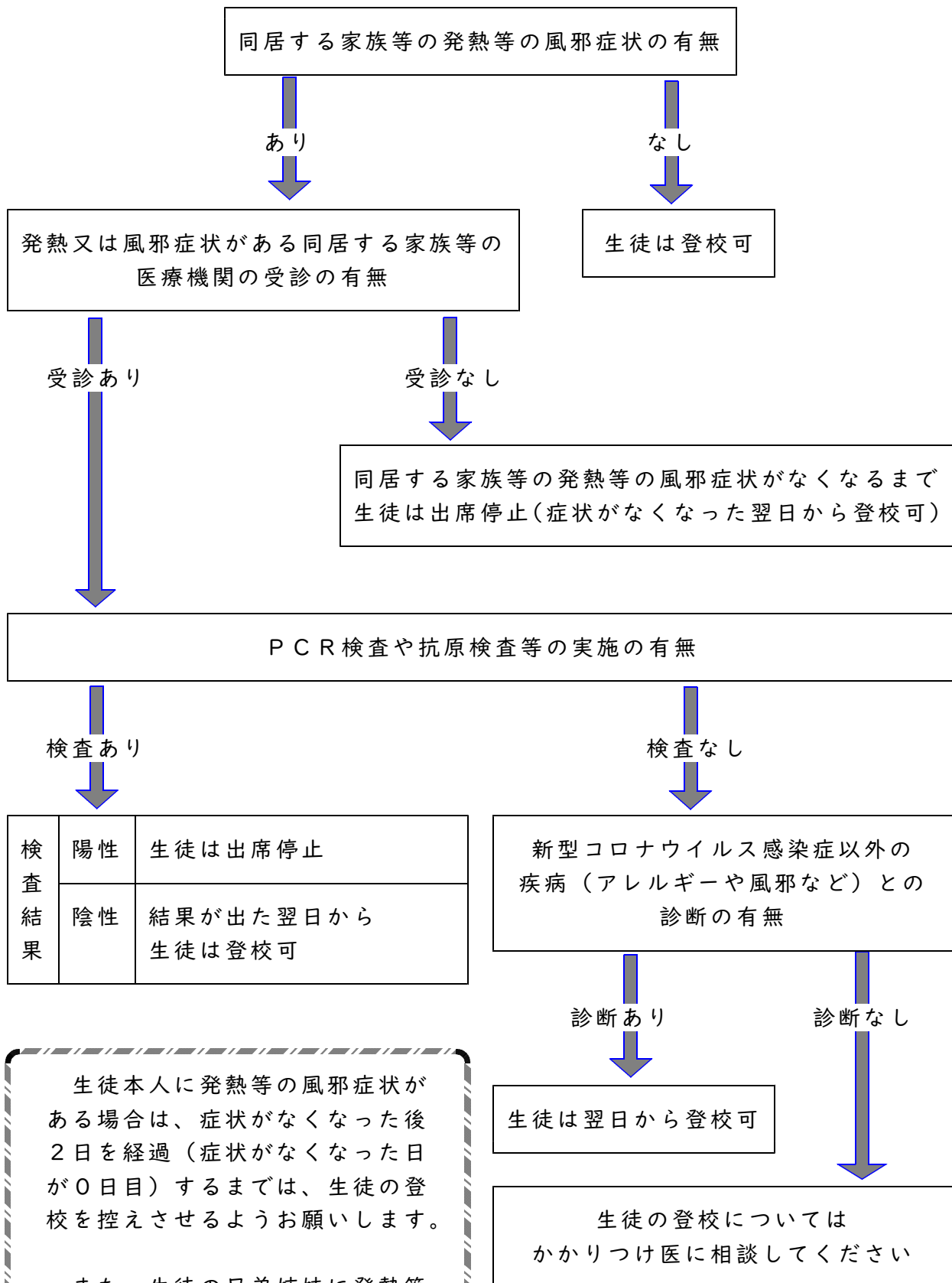


【同居する家族等に発熱又は風邪症状があるときの生徒の対応について】



生徒本人に発熱等の風邪症状がある場合は、症状がなくなった後2日を経過（症状がなくなった日が0日目）するまでは、生徒の登校を控えさせるようお願いします。

また、生徒の兄弟姉妹に発熱等の風邪症状があった場合は、兄弟姉妹の発熱等の風邪症状がなくなった翌日から生徒の登校が可能です。